

Data wpływu
2019-06-18

**RADA GMINY
SULMIERZYCE**

OŚWIADCZENIE MAJĄTKOWE

radnego gminy

Sulmierzyce, dnia 18.06.2019 r.
(miejscowość)

Uwaga:

1. Osoba składająca oświadczenie obowiązana jest do zgodnego z prawdą, starannego i zupełnego wypełnienia każdej z rubryk.
2. Jeżeli poszczególne rubryki nie znajdują w konkretnym przypadku zastosowania, należy wpisać "nie dotyczy".
3. Osoba składająca oświadczenie obowiązana jest określić przynależność poszczególnych składników majątkowych, dochodów i zobowiązań do majątku odrębnego i majątku objętego małżeńską wspólnością majątkową.
4. Oświadczenie o stanie majątkowym dotyczy majątku w kraju i za granicą.
5. Oświadczenie o stanie majątkowym obejmuje również wierzytelności pieniężne.
6. W części A oświadczenia zawarte są informacje jawne, w części B zaś informacje niejawne dotyczące adresu zamieszkania składającego oświadczenie oraz miejsca położenia nieruchomości.

CZĘŚĆ A

Ja, niżej podpisany(a), Stanisława Monika Maciaszek Chmieszczyk
(imiona i nazwisko oraz nazwisko rodowe)
urodzony(a) 17.03.1974 w Ładomsku

.....
Szkola Podstawowa w Dwarzeńicach Polk i Bogumitaniach
(miejsce zatrudnienia, stanowisko lub funkcja) nauczyciel

po zapoznaniu się z przepisami ustawy z dnia 8 marca 1990 r. o samorządzie gminnym (Dz. U. z 2018 r. poz.994 z późn.zmianami), zgodnie z art. 24h tej ustawy oświadczam, że posiadam wchodzące w skład małżeńskiej wspólności majątkowej lub stanowiące mój majątek odrębny:

I.

Zasoby pieniężne:

– środki pieniężne zgromadzone w walucie polskiej: nie dotyczy

– środki pieniężne zgromadzone w walucie obcej: nie dotyczy

– papiery wartościowe: nie dotyczy

..... na kwotę: nie dotyczy

II.

1. Dom o powierzchni: a) 140, b) 188 m², o wartości:

a) 200.000,00 b) 339.500,00 → 1/16 udziału

tytuł prawny: a, b) małżeńska wspólność majątkowa - współwłasność

2. Mieszkanie o powierzchni: m², o wartości:

nie dotyczy

tytuł prawny: nie dotyczy

3. Gospodarstwo rolne:

rodzaj gospodarstwa: a) uprawy polne b) uprawy polne, powierzchnia: a) 2,73 b) 2,12 → 1/16 udziału

o wartości: a) 14.000,00 b) 62.100,00 → 1/16 udziału

rodzaj zabudowy: a) budynki gospodarsze b) budynki gospodarsze → 1/16 udziału

tytuł prawny: małżeńska wspólność majątkowa - współwłasność

Z tego tytułu osiągnąłem(ęłam) w roku ubiegłym przychód i dochód w wysokości: brak dochodu

4. Inne nieruchomości:
a) od 2017 r. wydzierżawione osobie trzeciej
b) od 2008 r. wydzierżawione osobie trzeciej

powierzchnia: a) działka o powierzchni 0,56 ha, na której stoi dom

b) działka o powierzchni 0,11 na której stoi dom → 1/16 udziału

o wartości: a) 40.000,00 b) 25.000,00 → 1/16 udziału

tytuł prawny: a, b) małżeńska wspólność majątkowa - współwłasność

III.

1. Posiadam udziały w spółkach handlowych z udziałem gminnych osób prawnych lub przedsiębiorców, w których uczestniczą takie osoby – należy podać liczbę i emitenta udziałów:

nie dotyczy

udziały te stanowią pakiet większy niż 10% udziałów w spółce: nie dotyczy

Z tego tytułu osiągnąłem(ęłam) w roku ubiegłym dochód w wysokości: nie dotyczy

2. Posiadam udziały w innych spółkach handlowych – należy podać liczbę i emitenta udziałów: nie dotyczy

Z tego tytułu osiągnąłem(ęłam) w roku ubiegłym dochód w wysokości: nie dotyczy

IV.

1. Posiadam akcje w spółkach handlowych z udziałem gminnych osób prawnych lub przedsiębiorców, w których uczestniczą takie osoby – należy podać liczbę i emitenta akcji:

..... *nie dotyczy*

akcje te stanowią pakiet większy niż 10% akcji w spółce: *nie dotyczy*

Z tego tytułu osiągnąłem(ęłam) w roku ubiegłym dochód w wysokości: *nie dotyczy*

2. Posiadam akcje w innych spółkach handlowych – należy podać liczbę i emitenta akcji:

..... *nie dotyczy*

Z tego tytułu osiągnąłem(ęłam) w roku ubiegłym dochód w wysokości: *nie dotyczy*

V.

Nabyłem(am) (nabył mój małżonek, z wyłączeniem mienia przynależnego do jego majątku odrębnego) od Skarbu Państwa, innej państwowej osoby prawnej, jednostek samorządu terytorialnego, ich związków, komunalnej osoby prawnej lub związku metropolitalnego następujące mienie, które podlegało zbyciu w drodze przetargu – należy podać opis mienia i datę nabycia, od kogo:

..... *nie dotyczy*

VI.

1. Prowadzę działalność gospodarczą (należy podać formę prawną i przedmiot działalności): *nie dotyczy*

– osobiście *nie dotyczy*

– wspólnie z innymi osobami *nie dotyczy*

Z tego tytułu osiągnąłem(ęłam) w roku ubiegłym przychód i dochód w wysokości: *nie dotyczy*

2. Zarządzam działalnością gospodarczą lub jestem przedstawicielem pełnomocnikiem takiej działalności (należy podać formę prawną i przedmiot działalności):

– osobiście *nie dotyczy*

– wspólnie z innymi osobami *nie dotyczy*

Z tego tytułu osiągnąłem(ęłam) w roku ubiegłym dochód w wysokości: *nie dotyczy*

VII.

W spółkach handlowych (nazwa, siedziba spółki): nie dotyczy

- jestem członkiem zarządu (od kiedy): nie dotyczy

- jestem członkiem rady nadzorczej (od kiedy): nie dotyczy

- jestem członkiem komisji rewizyjnej (od kiedy): nie dotyczy

Z tego tytułu osiągnąłem(ęłam) w roku ubiegłym dochód w wysokości: nie dotyczy

VIII.

Inne dochody osiągnane z tytułu zatrudnienia lub innej działalności zarobkowej lub zajęć, z podaniem

kwot uzyskiwanych z każdego tytułu: Mmowa o pracę: 45.549,02

dieta nadnego: 9.286,91

IX.

Składniki mienia ruchomego o wartości powyżej 10 000 złotych (w przypadku pojazdów mechanicznych

należy podać markę, model i rok produkcji): SAAB Model 93 - samochód

osobowy rok produkcji 2008, wartość 26 000,00

małżeńskie wspólność majątkowa - wspólność

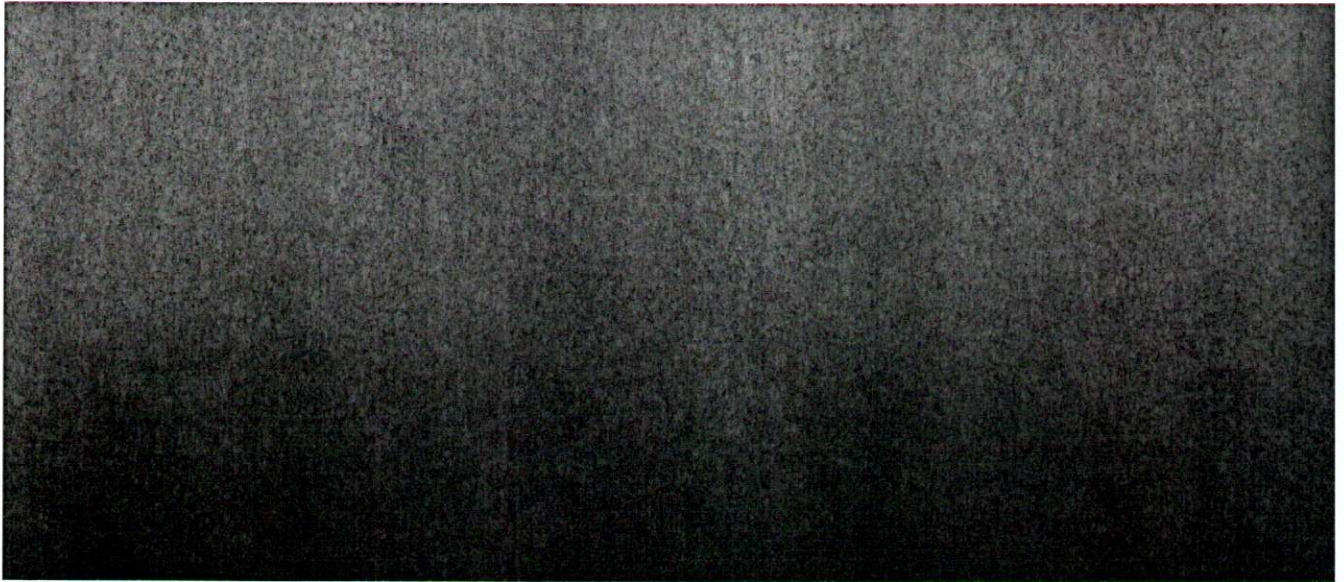
X.

Zobowiązania pieniężne o wartości powyżej 10 000 złotych, w tym zaciągnięte kredyty i pożyczki oraz

warunki, na jakich zostały udzielone (wobec kogo, w związku z jakim zdarzeniem, w jakiej wysokości):

nie dotyczy

CZĘŚĆ B



Powyższe oświadczenie składam świadomy(a), iż na podstawie art. 233 § 1 Kodeksu karnego za podanie nieprawdy lub zatajenie prawdy grozi kara pozbawienia wolności.

..... Sulmierzyce 18.04.2019 r.
(miejscowość, data)

..... Agnieszka Maciaszek
(podpis)

Zweryfikowane 2019-05-06

PRZEWODNICZĄCY
Rady Gminy
Tadeusz KRUSZYŃSKI