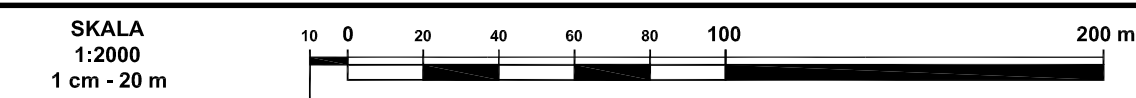


**MIJSCOWY PLAN ZAGOSPODAROWANIA PRZESTRZENNEGO
DLA OBSZARU POŁOŻONEGO W OBRĘBACH GEODEZYJNYCH:
KUŹNICA, ELIGIÓW**

**ZAŁĄCZNIK NR 1 DO UCHWAŁY NR
RADY GMINY SULMIERZYCE z dnia**



USTALENIA PLANU

- GRANICA OBSZARU OBJĘTEGO PLANEM
- LINIA ROZGRANICZAJĄCA TERENY O RÓŻNYM PRZEZNACZENIU LUB RÓŻNYCH ZASADACH ZAGOSPODAROWANIA
- NIEPRZEKAZALNA LINIA ZABUDOWY
- GRANICA STREFY OCHRONNEJ NAPONIETRZNYCH LINII ELEKTROENERGETYCZNYCH 30 kV

PRZEZNACZENIE TERENÓW

- PG** TEREN EKSPLOATACJI POWIERZCHNIOWEJ
- PGO** TEREN OBSŁUGI EKSPLOATACJI POWIERZCHNIOWEJ
- WS** TEREN WÓD POWIERZCHNIOWYCH ŚRODLĄDOWYCH
- ZL** TEREN LASU
- KDZ** TEREN DRUGI PUBLICZNEJ - DROGA ZBIORCZA
- KDL** TEREN DRUGI PUBLICZNEJ - DROGA LOKALNA
- KDD** TEREN DRUGI PUBLICZNEJ - DROGA DOJAZDOWA
- KDW** TEREN DRUGI WEWNĘTRZNEJ

OZNACZENIA INFORMACYJNE

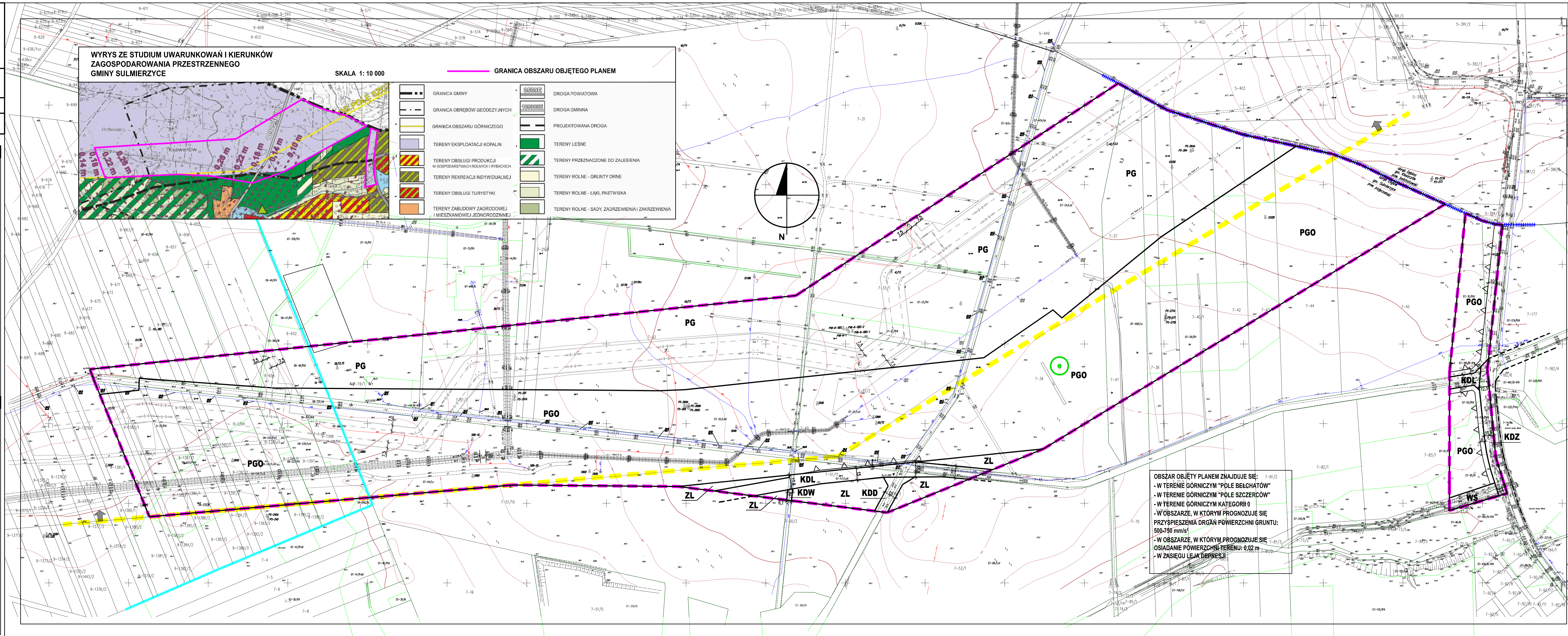
- GRANICA ADMINISTRACYJNA GMINY
- GRANICA OBRĘBÓW GEODEZYJNYCH
- OŚ NAPONIETRZNEJ LINII ELEKTROENERGETYCZNEJ 30 kV
- POMNIK PRZYRODY
- LINIE WYMIAROWE [m]
- LINIA ROZGRANICZAJĄCA TERENY DRÓG W INNYCH PLANACH MIEJSCOWYCH
- GRANICA OBSZARU GÓRNICZEGO "POLE SZCZERCÓW I"

**WYRYS ZE STUDIUM UWARUNKÓW I KIERUNKÓW
ZAGOSPODAROWANIA PRZESTRZENNEGO
GMINY SULMIERZYCE**

SKALA 1: 10 000

GRANICA OBSZARU OBJĘTEGO PLANEM

- | | | | |
|--|---|--|--|
| | GRANICA GMINY | | DROGA POWIATOWA |
| | GRANICA OBRĘBÓW GEODEZYJNYCH | | DROGA GMINNA |
| | GRANICA OBSZARU GÓRNICZEGO | | PROJEKTOWANA DROGA |
| | TERENY EKSPLOATACJI KOPALIN | | TERENY LEŚNE |
| | TERENY OBSŁUGI PRODUKCJI W GOSPODARSTWACH ROLNYCH I RYBACKICH | | TERENY PRZEZNACZONE DO ZALESIENIA |
| | TERENY REKREACJI INDYWIDUALNEJ | | TERENY ROLNE - GRUNTY ORNE |
| | TERENY OBSŁUGI TURYSTYKI | | TERENY ROLNE - ŁĄKI, PASTWISKA |
| | TERENY ZABUDOWY ZAGRODOWEJ I MIESZKANOWEJ JEDNORODZINNEJ | | TERENY ROLNE - SĄDY, ZADRZEWIENIA I ZAKRZEWIENIA |



OBSZAR OBJĘTY PLANEM ZNAJDUJE SIĘ:

- W TERENIE GÓRNICZYM "POLE BIELCHATÓW"
- W TERENIE GÓRNICZYM "POLE SZCZERCÓW"
- W TERENIE GÓRNICZYM KATEGORII 0
- W OBSZARZE, W KTÓRYM PROGNOZUJE SIĘ PRZYSPIESZENIA DRGAŃ POWIERZCHNI GRUNTU: 500-750 mm/s²
- W OBSZARZE, W KTÓRYM PROGNOZUJE SIĘ OSIADANIE POWIERZCHNI TERENU: 0,02 m
- W ZASIĘGU LEJKA DEPRESJI